

**brateX** roofing  
systems

**Модульна  
металочерепиця**



# Модульна металочерепиця

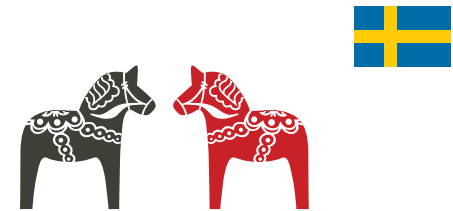
**Savanna »**  
**Scandinavia »**

Дах номер один™

Продукція фірми «Bratex» завжди має свій неповторний стилістичний характер.

Модульна металочерепиця Scandinavia та Savanna презентують класичну металочерепицю у вигляді системного виробу, зробленого в модульній технології.

Повна стилістична індивідуальність та висока якість виконання є невід'ємними елементами філософії продукції торгової марки «Bratex».



## Коники з регіону Даларна

- це один з найвідоміших символів Швеції у світі. Дерев'яна фігурка коня у народній традиції Скандинавії - це істота, що відлякує поганих духів. Для різьблення використовуються відібрані сосни найвищої якості.

Коники Даларна є провідним символом продукції торгової марки „Bratex“, виготовлений відповідно до стандарту Bratex Quality Performance.

**Savanna** » модульна  
металочерепиця

**Scandinavia** » модульна  
металочерепиця



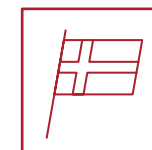
Бляха  
товстіша на 20%



Системна  
металочерепиця –  
модульна технологія



Варіант Ceramic Matt BT  
350 у біотехнології



Скандинавська  
бляха SSAB



Захисне цинкове  
покриття  
більше на 27%

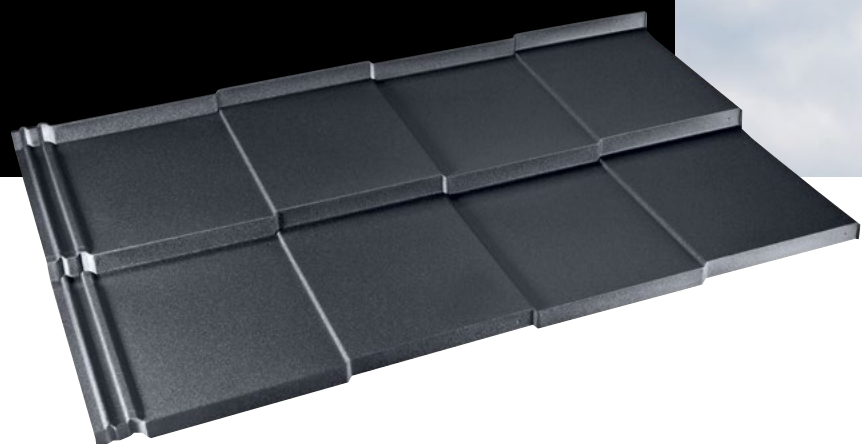


Необмежена  
гарантія  
функціональна

# Savanna»

модульна черепиця

Ідеально рівна покрівля



Модульна черепиця Vratex Savanna - це покрівельне покриття з безперечно повністю плоскою конструкцією поверхні.

Вона є відповіддю на зростаючий тренд чистих і простих форм, що добре поєднуються із сучасною архітектурою житлових будинків.



## Параметри продукту

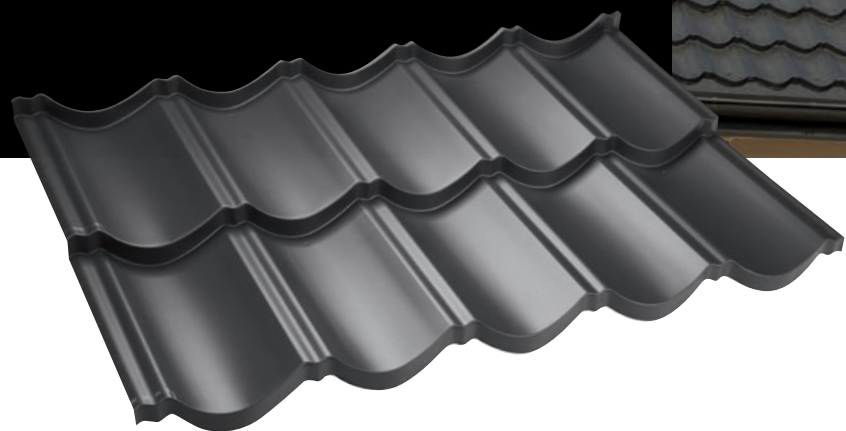
|                      |   |
|----------------------|---|
| Матеріал             | Сталева черепиця у варіантах<br>SSAB > Ceramic Matt BT 0,5 або 0,6 мм цинк 350 г/м <sup>2</sup><br>SSAB > Premium Matt 0,5 мм<br>AM > Standart Matt 0,5 мм<br>подробіці на ст. 12   |
| Гарантія             | Базова гарантія Basic<br>Ceramic Matt BT 350 безтермінова функціональність,<br>15 років на колір<br>Premium Matt 30-літня функціональність,<br>10 років на колір<br>Standart Matt 15-літня функціональність,<br>8 років на колір<br>Розширена гарантія ProCover<br>додаткові переваги - безкоштовний демонтаж та монтаж<br>деталі гарантії в Документації по Продукту |
| Довжина модуля       | ефективно 350 мм  |
| Загальна ширина      | 1240 мм   |
| Ширина покриття      | 1175 мм   |
| Загальна ширина      | 707 мм  |
| Загальна довжина     | 700 мм  |
| Площа покриття       | 0,823 м <sup>2</sup>  |
| Висота профілю       | 5 мм  |
| Висота складки       | звичайний 35 мм, перший Vratex Anti - Cap 33 мм   |
| Мін. ухил даху       | 25°   |
| Кількість на піддоні | 0,6 мм аркуш - 210 штук / 173 м <sup>2</sup> покриття<br>0,5 мм аркуш - 245 штук / 201 м <sup>2</sup> покриття  |
| Вага                 | 0,6 мм лист - 4,4 кг / піддон 939 кг<br>0,5 мм лист - 3,7 кг / піддон 922 кг  |



# Scandinavia»

модульна черепиця

Це справжня  
Скандинавія



Модульна металева покрівельна черепиця - це особливий продукт, передвісник того, що є найкраще, це Скандинавія.

Є довірою до скандинавських рішень, де народилася концепція покрівельної черепиці.



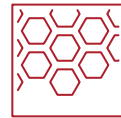
## Параметри продукту

|                      |   |
|----------------------|---|
| Матеріал             | Сталева черепиця у варіантах<br>SSAB > Ceramic Matt BT 0,5 мм цинк 350 г/м <sup>2</sup><br>SSAB > Premium Matt 0,5 мм<br>AM > Standart Matt 0,5 мм<br>подробіці на ст. 12   |
| Гарантія             | Базова гарантія Basic<br>Ceramic Matt BT 350 безтермінова функціональність,<br>15 років на колір<br>Premium Matt 30-літня функціональність,<br>10 років на колір<br>Standart Matt 15-літня функціональність,<br>8 років на колір<br>Розширена гарантія ProCover<br>додаткові переваги - безкоштовний демонтаж та монтаж<br>деталі гарантії в Документації по Продукту |
| Довжина модуля       | ефективно 350 мм  |
| Загальна ширина      | 1200 мм   |
| Ширина покриття      | 1145 мм   |
| Загальна ширина      | 707 мм  |
| Загальна довжина     | 700 мм  |
| Площа покриття       | 0,802 м <sup>2</sup>  |
| Висота профілю       | 29 мм   |
| Висота складки       | звичайний 35 мм, перший Bratex Anti - Cap 33 мм   |
| Мін. ухил даху       | 12°   |
| Кількість на піддоні | 245 штук / 196 м <sup>2</sup> покриття  |
| Вага                 | лист 3,7 кг / піддон 922 кг   |



# Модульна металочерепиця Bratex

## Додатковий елемент даху



### Модульна технологія

Ми створили концепцію продукції, що має особливі технічні, естетичні та функціональні ознаки, які роблять її справжньою модульною металочерепицею. Листи з'єднуються чітко визначеним чином, гарантуючи справжній модульний дах.



### Час минає, гарантія – ніколи

Ми гарантуємо Вам необмежену функціональність продукції. Документація та гарантійна картка додаються до кожного піддона. Гарантійний строк розпочинається відразу після покупки, не вимагає реєстрації, його тривалість не залежить від покупки додаткових компонентів.



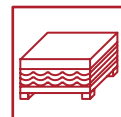
### Легкий і швидкий монтаж

переміщення невеликого листа вагою 3,7 кг з підлоги на дах є легким, лист не деформується та є безпечним при поривах вітру. Для монтажу листів потрібні лише дві особи.



### Bratex Anti-Cap

Ідеально забезпечене поперечне з'єднання листів. Відсутність накопичення води з опадів, вентиляція покриття та відведення продуктів конденсації – це невід'ємні ознаки модульної металочерепиці.



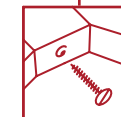
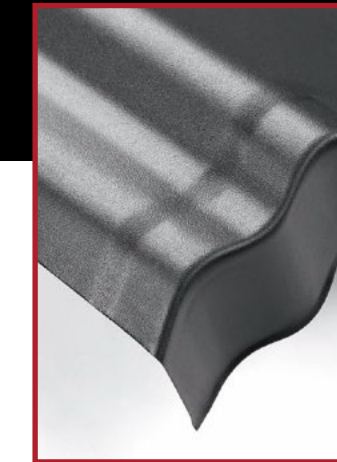
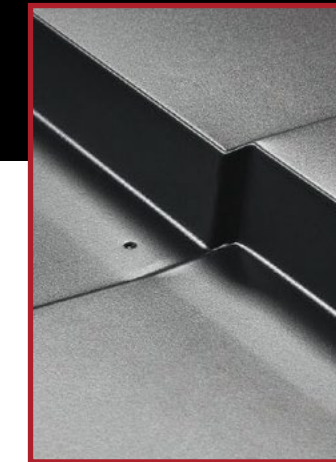
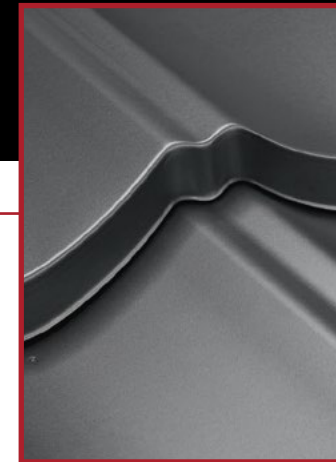
### Легке перевезення

Модульна металочерепиця пакується на піддони типу EPAL масою до однієї тонни. Листи, яких не вистачає, можна привезти навіть автомобілем. Вартість піддона врахована у ціні продукції під час покупки цілої коробки.



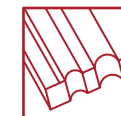
### Bratex Step-Mont

Прикручування металочерепиці Savanna без ризику викривлення і деформації абсолютно плоскій поверхні. Це заслуга короткого переходу відразу під перештамуванням, яке завжди прилягає до лати.



### Bratex Easy-Drill

Підготовлені на фабриці заглиблені точки монтажу показують найбільш оптимальні місця для шурупів, запобігають подряпинам на листі бляхи, зробленим гострою кінцівкою дрилі та створюють порядок в системі кріплення.



### Bratex Max-Flow

Плоска металочерепиця Bratex Savanna має дуже ефективний стримувальний паз глибиною 5 мм, який надійно забезпечує щільність, вільно відводить накопичену воду.



### Bratex Compensation Pocket

Двосегментна компенсаційна кишеня сприяє тому, що листи модульної металочерепиці Bratex не спадають відносно навісу, а місце ребра чотирьох листів є невидимим. Встановлення з підсовуванням – вже в минулому.

# Матеріал та упаковка

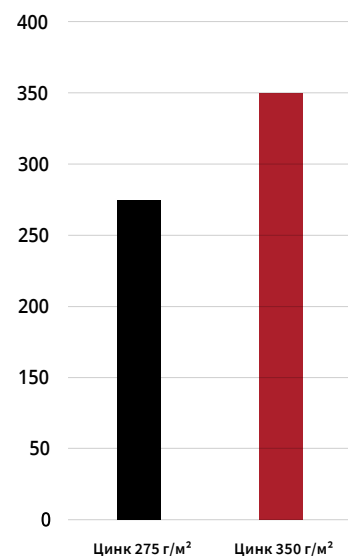
Пропонуємо кілька варіантів модульної металочерепиці Savanna та Scandinavia.

Флагманським варіантом є Ceramic Matt BT зі скандинавського листового металу SSAB товщиною: Savanna – 0,6 мм і Scandinavia – 0,5 мм. Лист 0,6 мм – на 20% товстіший від листа, яким зараз накритий ваш будинок. Метал захищений цинковим покриттям 350 г/м<sup>2</sup>. Лак має матову текстуру. Для цього варіанта передбачена безстрокова гарантія на функціональність та 15-річна гарантія на колір.

Альтернативою скандинавському металу SSAB є варіант Premium Matt товщиною 0,5 мм, доступний для обох систем металочерепиці.

Лак з грубозернистою матовою текстурою. Також пропонуємо економ-версію у варіанті Standard Matt товщиною 0,5 мм, покрити грубозернистим матовим лаком.

Модульна металочерепиця Vratex професійно упаковується. Повністю пінопластова упаковка забезпечує захист під час транспортування та зберігання. В упаковці міститься документація на продукт (у тому числі гарантія) та інструкція з монтажу.



Цинковий шар масою 350 г/м<sup>2</sup> – це на 27% більше захисту для продукту в порівнянні з популярними ними рішеннями.

Бляха SSAB GreenCoat у біотехнології (БТ) – це заміна в кінцевому покритті лаку значної частини нафтопохідних зв'язків шведською ріпаковою олією.

Це означає менше навантаження для природного середовища завдяки уникненню виділення шкідливих речовин у повітря. Blacha GreenCoat – це найбільш екологічне рішення на ринку, призначене для конструкції дахів, фасадів та водостічних систем.

Перед покупкою, будь ласка, ознайомтеся з Документацією продукції, доступною на інтернет-сайті.

# Кольори

## Savanna» модульна металочерепиця

|                  |   |      |                        |
|------------------|---|------|------------------------|
| Чорний           |    | 015  | Ceramic Matt BT 0,6 мм |
|                  |   | 33   | Premium Matt           |
|                  |   | 9005 | Standard Matt          |
| Графіт           |    | 455  | Ceramic Matt BT 0,6 мм |
|                  |   | 23   | Premium Matt           |
|                  |   | 7016 | Standard Matt          |
| Коричневий       |    | 384  | Ceramic Matt BT 0,6 мм |
|                  |   | 887  | Premium Matt           |
|                  |   | 8017 | Standard Matt          |
| Темно-коричневий |   | 32   | Premium Matt           |
|                  |   | 8019 | Standard Matt          |
| Цегляний         |  | 750  | Premium Matt           |
| Червоний         |  | 29   | Premium Matt           |

## Scandinavia» модульна металочерепиця

|   |      |                 |
|---|------|-----------------|
|    | 015  | Ceramic Matt BT |
|   | 33   | Premium Matt    |
|   | 9005 | Standard Matt   |
|    | 455  | Ceramic Matt BT |
|   | 23   | Premium Matt    |
|   | 7016 | Standard Matt   |
|    | 384  | Ceramic Matt BT |
|   | 887  | Premium Matt    |
|   | 8017 | Standard Matt   |
|   | 387  | Ceramic Matt BT |
|   | 32   | Premium Matt    |
|   | 8019 | Standard Matt   |
|  | 742  | Ceramic Matt BT |
|   | 750  | Premium Matt    |
|  | 757  | Ceramic Matt BT |
|   | 29   | Premium Matt    |





## **Bratex Dachy sp. z o.o. sp.k.**

вул. Промислова 22

39-200 Дембиця

тел. +48 14 682 28 22

info@bratex.pl

---

**»» www.bratex-roofing.com**